





## 4 RICHTLINNE FIR DEN URBANISMUS

*Wéi am September 2017 de Gemengerot de PAG (Plan d'aménagement général) gestëmmt huet, do huet en eent vun de wichestgen Dokumenter guttgeheescht, déi eng Gemeng huet.*

## 10 „SCHAFFE, SCHAFFE, HÄUSLE BAUE....“

*...so könnte man die aktuelle Lage in der Petinger Gemeinde beschreiben. Es wird viel gebaut, erneuert und in Stand gesetzt.*



## 12 VAKANZ DOHEEM

*D'Wieder fänkt nees un – esou schéngt et emol – e bëssi besser ze ginn, a mat de Vakanzen a Siicht plange vill Leit en Openthalt am Ausland.*

### > Impressum

**Éditeur :**

Administration communale  
de Pétange  
B.P. 23 / L-4701 Pétange  
Tél.: 50 12 51-1000  
Fax: 50 12 51-2000  
www.petange.lu  
commune@petange.lu

**Réalisation :**

Espace-Médias S.A.

**Comité de rédaction :**

Pia Hansel, Jean-Paul Oms

**Photos:**

Service Culture et Communications  
de la commune de Pétange, Steve  
Majerus, Jean Weiler

**Imprimeur :**

Imprimerie Heintz, Pétange  
„Meng Gemeng“, imprimé  
sur du papier 100% recyclé,  
paraît 6 fois par an.

La revue est distribuée  
gratuitement à tous les ménages  
de la commune de Pétange.

**Édition :**

Juin/Juillet 2021

ISSN 1993-0070

“

<b>2</b>	<b>Haaptthemen</b>
<b>3</b>	<b>Editorial</b>
<b>4-9</b>	<b>Richtlinne fir den Urbanismus</b>
<b>10-11</b>	<b>„Schaffe, schaffe, Häusle baue....“</b>
<b>12-13</b>	<b>Vakanz doheem</b>
<b>14-16</b>	<b>Agenda</b>
<b>17-19</b>	<b>Wat war lass ?</b>
<b>20</b>	<b>B'Art : Carpaccio de bœuf en duo</b>
<b>21-23</b>	<b>D'Gemeng informéiert</b>
<b>24</b>	<b>Fête Nationale</b>

”



# LA COMMUNE DE PÉTANGE FACE À LA PANDÉMIE



*La vie reprend doucement,  
néanmoins, nous devons  
continuer à respecter  
les gestes sanitaires  
en vigueur.  
Restons vigilants.*

L'été s'approche à grands pas et notre commune est en train de préparer le retour à la normalité.

La réouverture des cafés et restaurants, après des longs mois de fermeture, permet à tout un secteur de reprendre le souffle.

Avec une météo de plus en plus agréable, l'ouverture des terrasses permettra de profiter pleinement du beau temps et de faire oublier un peu les tracas du quotidien.

Les sociétés et commerces locaux, qui contribuent de manière essentielle au dynamisme de notre ville, ont pu compter sur l'aide de l'administration communale face à la pandémie. D'un côté, par des subsides extraordinaires COVID-19 et la communication régulière des différentes réglementations ainsi que la création d'une page internet. De l'autre côté, notre commune a présenté via des médias locaux les commerces et a publié régulièrement un relevé avec les commerces Horeca proposant un service de livraison ou des plats à emporter.

En outre, les commerces locaux ont été informés sur la cotisation gratuite Lëtzshop pour l'année 2021 et une vidéo conférence avec la Chambre du Commerce a fourni des informations au sujet des aides gouvernementales.

La population a connu également le soutien des autorités communales, notamment par la distribution de masques et des bons pour des tests rapides. Au niveau des événements culturels, n'oublions pas la création du site Carena, avec l'organisation de « drive-in », des concerts ou encore la fête nationale avec Te Deum, tout cela en conformité avec la réglementation sanitaire en vigueur.

Pendant toute la crise sanitaire, des actes de solidarité à l'égard des plus fragiles se sont répandus. Beaucoup de personnes sont passées à l'action et les gestes d'entraide se sont multipliés.

Si cette crise va encore marquer pendant longtemps nos esprits, ces gestes de solidarité donnent du courage et montrent la force de nos citoyens dans des moments difficiles.

**Le collège échevinal**



66

# RICHTLINNE FIR DEN URBANISMUS

*Wéi am September 2017 de Gemengerot de PAG (Plan d'aménagement général) gestëmmt huet, do huet en eent vun de wichtegsten Dokumenter guttgeheescht, déi eng Gemeng huet. Am PAG sinn nämlech déi grouss Linnen vun der Stadtplanung festgehalen, d.h. wou dierf gebaut ginn, wou dierf net gebaut ginn, wat dierf wou um Gebidd vun der Gemeng opgeriicht ginn.*

*Dës Richtlinne sinn ëmsou méi wichteg well duerch déi sëllege Schantercher an der Péitenger Gemeng d'Impressioun entsteet ewéi wann d'Bebauung Iwwerhand géif kréien a vill onbebauten a gring Fläche gréisstendeels géife verschwannen. Deem ass awer net esou. Et ass esou, datt am PAG tëscht enger urbaniséierter respektiv ze urbaniséirender Zon – also Bau-Zonen – an onbebaubaren Zonen ënnerscheet gëtt. Wat heescht dat konkret?*

”





Eng **urban Zon** ass e Gebidd, wou dierf bebaut ginn. Dës Zon ëmfaasst 48% vun der kommunaler Fläch. An dëser Zon fënnt een déi sougenannte „quartiers existants“, also Quartieren, déi scho bebaut sinn, esouwéi de Vulléang zu Rodange, Op Gehren zu Lamadelaine oder den Zentrum vun eisen 3 Uertschaften. An der urbaner Zon kënnen awer och nei Quartieren entstoen ewéi d'Lotissementer An Atzengen zu Lamadelaine oder Croix St Pierre zu Rodange - déi schonn deels fäerdeg sinn - an ewéi d' Croix Cassée an d'Neiwiss 2 zu Rodange oder de Projet um ale Site vum LTMA zu Péteng.





*An enger urbaniséierbarer Zon ginn et nees verschidden Ënnerdeelungen, déi ervirzehiewe sinn. Hei e puer Beispiller:*

**Wunnzon Hab 1:** hei solle besonnesch Eefamilljenhaiser dominéieren, et kënnen awer gewësse Saachen ewéi Crèchen oder kulturell Aktivitéiten net ausgeschloss ginn. Kleng Residenze sinn hei méiglech, awer just mat maximal 4 Wunnengen.

**Wunnzon Hab 2:** hei handelt et sech ëm Méifamilljenhaiser mat maximal 8 Wunnengen. Och hei kënnen z.B. Crèchen oder Geschäfte virgesi ginn.

**Zone MIX-u:** bezitt sech op d'Zentrum vu Péiteng a Rodange, wou d'Geschäfte, d'Verwaltungen, kulturell, artisanal a gastronomesch Aktivitéite sinn.

**Zone MIX-v:** ass eng ähnlech, méi reduzéiert Entwécklung, bezitt sech awer op den Duerfkär vu Lamadelaine.

**Zon BEP:** hei sinn Terrainen, déi virgesi si fir déi öffentlech Zwecker ewéi d'Gemengenhais, d'Schoulen, d'Sport- a Kulturinfrastrukturen oder d'Seniorie St Joseph.

**Zon FER:** duerch d'Geschicht war d'Gemeng vu jehir eng Héichbuerg vun der Eisebunn an och haut verleeft d'Zuchstreck queesch duerch d'Gemeng. Hei gehéiert och den Train 1900 dozou.

**Zon „économique“ (kommunal, regional, national) :** dëst bezitt sech op déi Quartieren ewéi de PED oder d'„zone artisanale et commerciale“ zu Péiteng an der rue Pierre Hamer.





Eng **fräi Zon** ass e Gebidd, wou **NET** dierf bebaut ginn. Dës Zon ëmfaasst 52% vun der Gemeengefläch. Heizou gehéieren d'Agrarflächen, d'Bëscher, d'Parken an d'Gringflächen. Gutt Beispiller sinn hei déi Rollenger Weieren, den Tételberg oder de Park Théophile Kirsch.

Fir jiddfer neie Lotissementsprojet, also en neie Quartier, deen an der Gemeng Péiteng realiséiert gëtt, muss e PAP (Plan d'aménagement particulier) gemaach ginn. Eng Prozedur, déi hir Zäit brauch, déi awer noutwendeg ass fir ze kucken, wat op deenen eenzelne Fläche kann ëmgesat ginn an ob alles mat dem PAG kompatibel ass.





E weideren a ganz wichtegen Deel vum PAG ass déi **geschützten Zon**, déi virgesäit, datt de Patrimoine wäitgehend erhale bleift. Dat heescht, fir e Beispill ze ginn, datt een a verschidde Quartieren en Haus kann a Stand setzen, awer dobäi muss opgepasst ginn, datt et sech och duerno an d'Ëmfeld integréiert, dat fir dee Standuert charakteristescht ass. Esou kann elo z.B. an Zukunft an der rue Prince Jean zu Péiteng, an der rue Marie-Adelaïde zu Rodange oder an der rue des Prés zu Lamadelaine keen Héichhaus entstoën, well déi Stroossenzich zum Patrimoine gehéieren an de Secteur uniform soll bleiwen.







Um Gebidd vun der Péitenger Gemeng sinn opgrond vun där geschützter Zon 1781 Gebaier (1076 zu Péiteng, 167 zu Lamadelaine a 538 zu Rodange) geschützt. Dat entsprécht méi wéi engem Drëttel vun den Efamilljenhaiser an eiser Gemeng. Dorënner falen 174 Haiser, déi erhalenswäert sinn opgrond vun hirem architektoneschen an / oder historeschem Wäert. Gutt Beispiller heifir sinn de WAX (déi al Waxweiler Millen), déi Rollenger Millen, dat aalt Paschtoueschhaus zu Lamadelaine, d'Neiwiss-Schoulgebai zu Rodange grad ewéi Privathaiser an der ganzer Gemeng, déi och an der Zukunft Zeie solle bleiwen vun eiser räicher Vergaangenheet.





# „SCHAFFE, HÄUSLE BAU



“

Ende 2020 beziehungsweise Anfang 2021 klappte ein tiefes Loch in der Erde wo am Ende die neue Musikschule der Gemeinde Pétingen entstehen soll. In der Zwischenzeit hat sich am zukünftigen Gebäude bereits etwas getan. Die Untergeschosse wachsen empor und auch die Zufahrtsstraße zur rue Gillardin hin nimmt Gestalt an.

”



*...so könnte man die aktuelle Lage in Pétingen beschreiben. Es wird viel gebaut, erneuert und modernisiert, denn Stillstand braucht in den hiesigen Verhältnissen die Baustellen verüßern diesen Ort nicht. Der Lärm der Baumaschinen oder durch den Verkehr einhergeht. Es ist zwar bedauerlich, aber die Späne. Einige Projekte stehen am Anfang, andere sind angefangen oder bereits fertiggestellt. Die Bauvorhaben der Gemeinde Pétingen sind vielfältig.*



“

Ein lang gehegter Wunsch der Verwaltung wird endlich Realität: die Arbeiten an den Gemeindefürsorgeeinrichtungen in der Linger Straße neigen sich langsam aber sicher ihrem Ende zu. Die ersten Mitarbeiter sind bereits in ihre neuen Räumlichkeiten umgezogen, unter ihnen die für die Gebäudesicherheit zuständige Abteilung, andere Regiebetriebe werden nach und nach einziehen.

”



“

Mit der zunehmenden Zahl der Einwohner steigen auch die Bedürfnisse an Schul- und Betreuungsräumlichkeiten für die Kinder. Durch die Erweiterung der Strukturen in Lamadelaine werden in Zukunft nicht nur Klassenräume sondern auch eine ganz neue „Maison relais“ mit Restaurant und Küche entstehen. Selbstverständlich mit einem Pausenhof, der altersgerecht gestaltet ist.

”





# SCHAFFE, UE....“

... der Petinger Gemeinde beschreiben.  
... in Stand gesetzt. Ein gutes Zeichen,  
... heutigen Zeiten wohl niemand. Ja,  
... der jenen Bürger – sei es durch den  
... den Schmutz, der mit den Arbeiten  
... doch beim hobeln fallen gewöhnlich  
... Anfang, andere sind in der Endphase  
... t. Die hier aufgeführten Bilder der  
... gen zeigen, dass es vorangeht.

“

Wo vor einigen Monaten noch Bagger rollten, sieht es derzeit wieder nach Tennisfeldern in der Linger Straße aus, wo eine Rundumerneuerung umgesetzt wurde. Neben dem Verlegen von synthetischen Belägen auf den Spielfeldern wurde auch für eine optimale Drainage gesorgt. Alles ist bereit für die sonnigen Tage.

”



“

Das Petinger Sozialamt wurde 2015 offiziell seiner Bestimmung übergeben, dies mit dem Hintergedanken, das Gebäude in späteren Jahren auszubauen um somit Raum für verschiedene kommunale Abteilungen zu erschließen. Dieses Vorhaben wurde umgesetzt, so dass die ersten Gemeindemitarbeiter der Abteilung für Stadtplanung bereits einziehen konnten.

”



“

Es ist doch ein seltsamer Anblick für die Einwohner von Rodange wenn sie derzeit am Jos. Philippart-Stadion vorbeigehen. Wo vor einiger Zeit noch die aus den 30er Jahren stammende Tribüne stand, sieht man nur noch eine leere Fläche. Hier soll die neue und zeitgemäße Tribüne errichtet werden. Bereits abgeschlossen sind die Stützarbeiten am Hang – hier befinden sich Stehplätze für die Zuschauer - in Richtung rue du Clopp.

”



“

Seit Monaten wird der John F. Kennedy-Platz in Petingen herausgeputzt. Interessant ist die Tatsache, dass die großen Bodenplatten gereinigt wurden und somit wieder verwendet werden können. Der Platz soll geselliger gestaltet werden als bislang um die Menschen im Herzen von Petingen zum gemütlichen Miteinander anzuregen. Stück für Stück geht es voran, so dass der Zugang zur Verwaltung stets möglich ist.

”





# VAKANZ DOHEEM

“

## Vu Réimer an Treverer

Matten am Gringen, ëmgi vu Bëscher a Felder läit – e wéineg verstoppt – déi méi wéi 2000 Joer al Haaptstad vun den Treverer, den Tételbiereg. Nodeems d'Reimer sech hei néierge-looss hate war dës Siedlung net méi d'Héichbuerg, déi se virdru war, ma et ass dach impressionant, wann een och haut nach op der Haaptstrooss vum Vicus ka spadséieren. Féierungen an och Informatiounstafele gi méi en déiwen Abléck an d'Liewe wéi et zu där Zäit war.

”



“

## Eng Hommage un d'Vergaangenheet

No de Wanterméint deet et gutt, d'Lokomotiv vum Train 1900 nees päifen ze héieren. Den Zuch vun Anno dazumal, en Zeien aus der Ära vun der Stolindustrie an der Eisenbunn am Minett, fiert bis an de Fondde-Gras, wou niest der aler Gare och nach d'Minièresbunn, d'Epicerie Binck an d'Hal Paul Wurth de Bléck vun de Visiteuren op sech zéien. A ween et méi sportlech wëll, fir dee stinn och Draisine prett, déi een op der Streck vun a bis an de „Bois de Rodange“ drécke kann. 45 Minutten Aarbecht... „Avis aux amateurs“! An no der Ustrengung gëtt et nach ëmmer d'Geleeënheet, sech bei der Gidel ze erhuelen.

”

“

## Natur pur

D'Gemeng Péiteng läit mattem an der Natur. Dat kléngt fir d'éischt ganz komesch, awer esoubal een aus den Uertschaften erausgeet kënnt een iwwer Spadséier- a Velosweeër an d'Bëscher, déi d'Gemeng ëm-ginn. Sief dat um Hierschtbiereg, um Prénzebiereg oder um Giele Botter, iwwerall kommen d'Naturfrënn op hir Käschten. Besonnesch interes-sant sinn d'Flora an d'Fauna ma och d'Buedemschichten, déi een hei ent-decke kann.

Fir d'Literaten huet den Dichterwee mat senge kreativ gestalte Plaze laanscht de Wee och déi eng oder aner schrëftstellersch Delikatess op Lager iwwerdeems deen ale Kierchepad vu Péiteng op Lénger virun e puer Joer nei entdeckt a beliebt gouf. 6km duerch Bëscher a laanscht Wisen, do verschwénnt de Stress vum selwen.

”

“

## Am WAX erliewen

Dee komplett erneierte Standuert WAX, do wou fréier d'Waxweiler Mille stoung, setzt sech aus dem WAX-Zenter an dem Rouden Haus zesummen.

Kultur gëtt am WAX-Zenter grouss geschriwwen, hei gi Concerten, Kabarett, Konferenzen, Ausstel-lunge grad esou ewéi Coursen an Atelierien ugedueden. Evenementer baussen op der Bühn profi-tiéere ganz besonnesch vun engem net aldeegleche Kader.

Am Rouden Haus fënnt de Visiteur Informatiounen iwwer d'Gemeng Péiteng awer och iwwer déi ganz Südregioun. Hei kënnen Féierunge reservéiert ginn, déi de Syndicat d'initiative op d'Bee stellt. Ënnerem Daach am Rouden Haus gouf den „espace muséologique 9'44“ installéiert. En interaktive Raum, wou d'Evenementer aus dem Zweete Weltkrich beliicht ginn an den Akzent besonnesch op der Befreiung den 9. September 1944 läit.

*D'Wieder fänkt nees un – esou schénginn, a mat de Vakanz a Siicht pläim am Ausland. Déi eng bleiwen an de bal un d'Enn vun der Welt fir sech z dach bei am Minett esou vill ze kuc si wuel keng Pyramiden hei oder Te ëmmer esou ausgefale Saache sinn. D Grouss an déi Kleng, jidderee kann a flott Momenter matenee verbréng dese Säiten!*



”



**Süd-Feeling am Minett**

Wee Süde seet oder denkt, deen denkt automatesch un d'Plage an de waarme Sand. Et gött zwar kee Mëttelmier zu Rolleng, dofir sinn awer Beach-Volley-Terrainen zu Lamadelaine eng gutt Méiglechkeet, de Fussball, Volleyball oder Handball emol aneschters an der frëscher Loft ze spillen.

E bësse méi roueg geet et do schonn op de Boulenterrainen zu Rodange a Lamadelaine zou. Déi deels e bësse méi stänneg awer grad esou engagéiert Spiller kënnen hei vun iwwerdeckten Terrainen dobaussen (Lamadelaine) oder vun Terraine bannen a baussen (Rodange) profitéieren.



“

### Gutt Holz!

Fréier gouf et op quasi all Eck eng Wirtschaft, wou nach Keele gespillt ginn ass. Haut ass et eng Glécks-saach wann een esou eng Plaz fënnt. A wann de Moment am QT Aarbechten amgang si fir d'Bunnen nees a Stand ze setzen, esou stinn donieft awer och nach 14 Bowling-Pisten am „Fun City“ zu Péiteng zur Verfügung, wou jidderee säin Talent ka perfektionéieren.

”



“

### Wann se moies fësche ginn...

...da muss et schéi roueg sinn. Eng Rou, déi een zu Lamadelaine an och zu Péiteng op de Weiere fënnt. Ëmgi vu Wisen a Bëscher a ganz no bei de Spadséierweeër leien d'Weieren ideal fir der Hektik z'entgoen. A wann d'Fëschchen dach e bëssen ustrengend gött, da sinn op béide Plazen och Caféeen, wou et eppes géint den Dusch an den Honger gött.

”

*...gt et emol – e bëssi besser ze lange vill Leit en Openthalt an Nopeschlänner, anerer fléie se erhuelen. An dobäi hu mir keen an z'entdecken. Jo, et ampelen, ma et musse jo net Déi Jonk a manner Jonk, déi och am eegene Land entspannen. E puer Iddie fannt Dir op*

“

### „Punkt, Satz, Sieg“

Tennis ass nach ëmmer ganz beléift bei de Sportfrënn, déi och an der Gemeng Péiteng Geleeënheete fanne fir sech dem „wäisse Sport“ hirzeginn. Dobäi kënnen si tëscht den Terrainen op der Lenger Strooss wielen, déi eréischt viru kuerzem en neie Belag kruten, oder de synthetischen Terrainen am Nationale Keelenzenter (QT). Sech informéieren a reservéieren ass hei iwwerall ugesot, well den Zoulaf dach relativ grouss ass.

”



“

### Déi Rollenger Millen

Am neie Kleeed presentéiert sech déi Rollenger Millen de Gäscht, déi eraluussen. Do wou fréier de „Millejängi“ gelieft a geschafft huet, kréien Interessenten haut-dësdaags op Féierungen erkläert, wéi haart d'Aarbecht op enger Mille war a wat et mam Haus op sech huet. An heiansdo – dat gött op [www.petange.lu](http://www.petange.lu) oder op Facebook ugekënnegt – ass et de Mëller selwer, deen d'Féierungen iwwerhëlt, well de Jängi weess jo am beschten, wéi alles op senger Mille geet.

”

## KONTAKTER

Op [www.petange.lu](http://www.petange.lu)

Minettpark  
[www.minettpark.lu](http://www.minettpark.lu)

Train 1900 – Tel.: 26 50 41-24 ou 621 989 286  
Minièresbunn – Tel.: 26 50 41-24 ou 621 989 286

### Sport

Beach-Terrainen - Tel.: 50 17 21  
(Club Echelsbaach - Reservatiounen)  
Boulenterrainen – Tel.: 501727 (Club Echelsbaach)  
oder Tel.: 23 65 17 63 (Club de loisirs sportifs Rodange)

Bowling - Tel.: 26 55 13 33 oder op [www.fun-city.lu](http://www.fun-city.lu)

Weieren – Chalet Laangwiss Péiteng – Tel.: 28 99 25 96  
Chalet Lamadelaine – Tel.: 691 146 604

Tennis – Tel.: 661 644 389 oder e-mail [colard007@hotmail.com](mailto:colard007@hotmail.com)

### WAX

Tourismusinformatiounen – Tel.: 50 12 51-6150 oder 621 989 286  
Manifestatiounen an Atelieren (Konscht-Millen asbl) –  
Tel.: 691 396 224 oder e-mail [info@konschtmillen.lu](mailto:info@konschtmillen.lu)  
Um Internet op [www.konschtmillen.lu](http://www.konschtmillen.lu)





## AGENDA

**11/06**

### Assemblée générale

Lamadelaine – Centre de loisirs  
(rue Grousswiss)  
Début à 18h00  
Org.: Avant-Garde Rodange

## PABEERSAMMLUNG AN DER GEMENG

Vu moies fréi bis nomëttes

**Nëmmen Päck ënner 10kg gi matgehall!  
D'Päck oder d'Kartongskëschen dierfen  
och net a Plastikstuten agewéckelt sinn!**

**Den 12.6. an 10.7. zu Rodange  
an zu Lamadelaine**

**Den 3.7. zu Péiteng**

Org.: Guiden a Scoute vu Péiteng  
a vu Rodange/Lamadelaine

**11/06 – 23/06**

### Ouverture vun der Kiermes

Mat Hämmelsmarsch  
Péiteng – Maartplaz an  
John F. Kennedy-Plaz  
Ufank: 18h30  
Happy Hour vun 19 bis 20 Auer  
(gratis 2.- €-Bong offrëiert vum SITP)  
Org.: Syndicat d'initiative et de tourisme  
de la commune de Pétange

## BICHERBUS 14.6. 15.7. A 26.7.2021

Péiteng beim Schoulgebai *An Éigent*  
rue Mathias Adam  
Vun 10.45 bis 11.35 Auer

Rodange bei  
der *Sportshal*  
rue Jos. Moscardo  
Vun 13.15 bis 14.15  
Auer

Gratis Bicher,  
Audio-Bicher  
an DVD e léinen.



Info iwwer Tel.: 80 30 81 (Romain Kayser)  
oder per E-Mail ([bicherbus@bnl.etat.lu](mailto:bicherbus@bnl.etat.lu))

Um Internet ënner:

<https://cutt.ly/ewKPTuE>

Org.: Kulturministère

**13/06**

### Trëppeltour

Péiteng  
Rendez-vous vum Kulturhaus „A Rouse“n  
Ufank: 17 Auer  
Entdeckungstour vun der avenue de  
la Gare zu Péiteng  
Umeldung iwwer Tel. 621630500  
Org.: Syndicat d'initiative et de tourisme  
de la commune de Pétange

**15/06**

### Grand Marché

Pétange – place du Marché  
De 8h00 à 18h00  
Org.: Association des professionnels  
des foires et marchés asbl

**17/06**

### Assemblée générale

Pétange – Maison de la culture  
(place du Marché)  
De 20h00 à 21h30  
Org.: Chorale Municipale 'Ons Hemecht'  
Pétange asbl

**18/06**

### Assemblée générale

Rodange – Centre culturel (av. Dr Gaasch)  
Début: 17h00  
Org.: Cercle Philatélique Rodange

**20/06**

### Mammendagsfeier

Rodange – Kulturzentrum  
(avenue Dr. Gaasch)  
Fräien Entrée  
Salltombola  
Informatioun a Reservatioun per  
Tel. +352 50 01 86  
Org.: Coin de Terre et du Foyer  
section Lamadelaine

Péitenger  
**Museks Schoul**

**Portes Ouvertes**

visite & essai  
sur rendez-vous  
**12.06.**  
museksschoul.lu/moien  
inscription online

Dir hutt Loscht eis Couren ze besichen  
oder een Instrument ze léieren?

Et ass ganz einfach – huetlech e Rendez-Vous fir eis Porte Ouverte  
andeems Dir de Formular online ausfëllt. Dir kritt doropshin een Horaire  
matgedeelt, deen an deene beschte sanitäre Konditiounen ofleeft.

Sa 12.06.2021 > École de Musique Pétange  
+352 50 12 51 5600 / peiteng@museksschoul.lu

**Cours de cuisine**  
avec M. Guy Kohnen

**Moulin à Lamadelaine**  
134, rue du Vieux Moulin

**18 juin 2021**  
de 19h00 à 20h30

Places limitées

Prix du cours:  
30 € par personne

Inscriptions obligatoires  
jusqu'au 07.06.2021  
par mail:  
maria.agostino@petange.lu

Organisateur:  
Commune de Pétange,  
en collaboration avec sa  
commission de l'égalité



## AGENDA

**PLACE JOHN F. KENNEDY**  
4760 PÉTANGE

**DIMANCHE 4 JUILLET 10H00-18H00**

SELON LES MESURES SANITAIRES DU COVID19 EN VIGUEUR À CE MOMENT

**VIDE GRENIER**

TOUTES INFORMATIONS SOUS: [WWW.SITP.LU](http://WWW.SITP.LU)  
RÉSERVATIONS OBLIGATOIRES:  
[INFO@SITP.LU](mailto:INFO@SITP.LU) / 621 630 500

AMBIANCE MUSICALE PAR PÉTITENG ON AIR  
ET L'ORCHESTRE BLUESTARS

VISIT LUXEMBOURG

CSV PÉTITENG

**SUMMERFEST 2021**  
11 JUILLET À PARTIR DE 11H00  
PLACE J.F. KENNEDY À PÉTANGE

CONCERT APÉRO  
Harmonie Municipale de Pétange

Encadrement musical par  
Lisa Martotto

Presentations :  
Z'Chican (Kids, Adolescents, Adultes)  
Avant-Garde Rodange

Grillades, Frites, Gnocchi,  
Gaufres et Boissons

UEFA  
**EURO2021**

LA FINALE SUR ECRAN GÉANT

**05/07 et 04/08**

### Marché mensuel

Pétange – place du Marché  
De 8h00 à 13h00

Org.: Association des professionnels  
des foires et marchés asbl

## AUSSTELLUNG / EXPOSITION

Kulturhaus „A Rousen“  
Op der Maartplaz zu Péiteng

**Ausstellung von Tableauen**  
**Den 11.6. von 19 bis 21 Auer**  
**Vum 12.6 bis de 15.6.**  
**vu 16 bis 19 Auer**

Fräien Entrée  
Org.: Syndicat d'initiative de Rodange

## FOTOSAUSSTELLUNG

**Vum Tony Tintinger**  
**Vum 24.6 bis de 27.6**  
**all Kéier tëscht 14h00 an 18h00**

Fräien Entrée  
Org.: Syndicat d'initiative et de tourisme  
de la Commune de Pétange

## ROUSEFEST à Rodange

den 10 Juli ab 11 Auer  
Square Abbé Gloden -  
beim Centre culturel zu  
Rodange

## ROUSEFEST à Rodange

le 10 juillet à partir de 11 h  
Square Abbé Gloden - au  
Centre culturel de Rodange

Organisation: LSAP Pétange, BP 49, L-4701 Pétange

**22/06**

### Concert

Pétange – WAX – Scène Moulin Rouge  
Début: 19h00

Concert gratuit à l'occasion de  
la Fête nationale luxembourgeoise  
Org.: Harmonie municipale de Pétange

**04/07**

### Plogging – Pick up and run

Rodange – Sportshal (rue Jos. Moscardo)  
Ufank: 10 Auer

Org.: Ëmweltkommissioun vun  
der Gemeng Péiteng / R.B.U.A.P.

## MINETT PARK

Kontakt: [info@minettpark.lu](mailto:info@minettpark.lu)  
Tel. +352 26 58 20 69

### Buffet de la Gare

Fond-de-Gras

**Désormais ouvert tous les samedis,**  
**dimanches et jours fériés**  
**entre 14h00 et 18h00**

Gâteaux, boissons servis en terrasse  
Vue sur le quai et les trains

**12/06**

### Balade bien-être dans la nature

avec **Sabine Sauer**

Fond-de-Gras

De 14h00 à 17h00

En langue française

Prix : 19 €

**20/06 an 01/08**

### Segway tout-terrain

de Fond-de-Gras op eng aner  
Manéier entdecken

Vun 9h45 un bei der Paul Wurth-Hal  
Präis: 63 €

Dauer: ongeféier 2h45

Reservatioun iwwer Internet op  
<https://tinyurl.com/45j326ck>

PLACE  
J.F. KENNEDY  
L-4760 PÉTANGE

17 JUILLET  
19H30-22H00

SELON LES MESURES SANITAIRES  
DU COVID-19  
EN VIGUEUR À CE MOMENT

A TASTE OF  
**BLUES** FREE ENTRANCE

FEAT  
The Blues Bastards

visit LUXEMBOURG



# AGENDA



## CLUB SENIOR PRËNZEBIERG

27-29 rue Michel Rodange  
zu Déifferdeng

Tel.: 26 58 06 60

e-mail : [prenzeberg@clubsenior.lu](mailto:prenzeberg@clubsenior.lu)  
Kontaktperson : Geneviève FABER

Virement fir Reservatiounen  
op de Konto CCPLULL –  
IBAN LU91 1111 1007 2640 0000

**! Opgepasst: wéinst dem COVID-19**  
gi vill Evenementer ofgesot.  
Bezuelte dofir eréischt wann dir  
d'Rechnung kritt hutt, an dat, nodeems  
eng Manifestatioun laanscht ass !

**21/06 an 09/08**

### Kachen am Club

Ufank: um 9h30 am Clubhaus  
Zesumme kachen, zesummen iessen  
Präis: 12.50 € oui Gedréns  
Réf. : A20210DB1 resp. A20210DB2

**28/06 bis 02/07**

### Timberausstellung

Wou? Am Clubhaus  
Themen: de Grand-Duc, Déifferdeng  
a Spezialtimberen  
Fräien Entrée  
Réf. : A20210AD1



**09/07**

### E schéinen Dag zu Tréier

Rendez-vous um 9h30 um  
Parking Plateau des Hauts Fourneaux  
Präis: 18 €  
Réf. : A2021E23

**30/07**

### Päerdskutsch mat Wäindegustatioun

Wou? Zu Wëntreg  
Ausflug mat der Kutsch  
Visite vun enger Kellerei  
Rendez-vous um 12h45 um  
Parking Plateau des Hauts Fourneaux  
Retour géint 18h00 vu Wëntreg aus  
Präis: 16 € (Päerdskutsch,  
Kaffi&Kuch, Degustatioun)  
Transport: 18 €  
Réf. : A2021E26

**WAX-OPEN**  
2, RUE D'ATHUS L-4710 PÉTANGE

**COURS DE TAIJI & QIGONG**

Sous da direction de  
**VOLKER BÄNSCH**  
Professeur de Taijiquan et Qigong

**SELON LES MESURES SANITAIRES DU COVID-19 EN VIGUEUR À CE MOMENT**

8 scéances en plein air  
les mercredis  
7,14,21,28 juillet ; 4,11,18 août ;  
15 septembre  
de 19h30-2100

Syndicat d'Initiative et de Tourisme  
de la Commune de Pétange

Prix du cours complet 50€  
**places limitées à 20 personnes**  
réservations obligatoires  
[info@sitp.lu](mailto:info@sitp.lu) / 621 630500  
informations supplémentaires  
[www.sitp.lu](http://www.sitp.lu)

 **OPEN-WAX**  
2, RUE D'ATHUS L\_4710 PÉTANGE

**SIMPLY YOGA**  
COURS DE YOGA EN 8 SCÉANCES

**SELON LES MESURES SANITAIRES DU COVID-19 EN VIGUEUR À CE MOMENT**

JUILLET 9,16,23,30 / AOÛT 6,13,20,28. 19H00

SOUS LA DIRÉCTION DE  
JOSIANE ET ROSANNA

PRIX DU COURS COMPLET: 50 €  
**PLACES LIMITÉES À 20 PERSONNES**

INSCRIPTIONS OBLIGATOIRES: [info@sitp.lu](mailto:info@sitp.lu) / 621 630500  
TOUT RENSEIGNEMENT: [WWW.SITP.LU](http://WWW.SITP.LU)





# WAT WAR LASS ?



“ **30.4.2021** – Am Fond-de-Gras war viru kuerzem héiche Besuch ugesot ewéi d'Ierfgroussherzogin Stéphanie de Wee an de Süde fonnt hat fir d'Lokomotiv 5 ARBED / ESCH op den Numm Stéphanie ze deefen. Donieft stoungen eng Visite vun der Remise esouwéi eng Fahrt mat dem Train 1900 bis an de Fuussbësch um Programm. En Evenement, dat hir sichtlech Freed gemaach huet.



# WAT WAR LASS ?



“ **20.4.2021** - „Et krabbelt a bëselt am Insektenhotel“ – esou housch eng vun den Ëmweltaktivitéiten, déi de Kanner vun der Gemeng Péteng ugebuede gëtt. Um Programm stoung en Hotel fir d'Insekten, dat déi Jonk selwer ausgestatt hu mat Dännenzapfen, Planzestängelcher, gelächert Tounzillen an nach esou munch anerem Ënnerschlupf fir déi kleng Krabbeldéieren.



“ **28.05.2021** – Am ganz klengen Krees gouf dësere Deeg bei der Borne du Passeur un de 60. Anniversaire vun der Aweitung vun dëser Stele, déi ufanks op der Kräizung rue de l'Eglise a rue de la Chiers stoung, geduecht a Blumenarrangementer néiergeluecht.



# WAT WAR LASS ?



9.5.2021 - Tradition oblige! A l'occasion de la fin de la deuxième guerre mondiale et en présence du bourgmestre Pierre Mellina ainsi que de l'échevin Jean-Marie Halsdorf, une délégation russe avec l'ambassadeur Dmitry Lobanov à sa tête a honoré les victimes de ce conflit mondial par un dépôt de fleurs au cimetière de Pétange. Un arrangement floral de la commune de Pétange y a adonné la stèle commémorant Vassili Zilenko et Jakov Stolbirov, deux déportés soviétiques morts à Pétange.



10.5.2021 - Obwuel duerch d'Coronakris keng Zeremonie um Kierfecht zu Lamadelaine stattfonnt huet, hat déi Péitenger Gemeng Blumenarrangerter op d'Griewer vun deenen Zaldote néiergeluecht, déi sech den 10. Mee 1940 unni ze zécken dem Amarsch vun den Nazi-Truppen zu Lëtzebuerg an de Wee gestallt an dësen Asaz mam Liewe bezuelt hunn. Zu Rodange op der Grenz gouf un deen Abléck geduecht, wou d'Groussherzogin Charlotte déi franséisch Grenz passéiert huet fir an den Exil ze goen.



Soutenons les restaurateurs en découvrant les recettes succulentes des cuistoux – soit à la maison ou en visitant les établissements dans la commune de Pétange !



**3"ART**

14A, ROUTE DE LUXEMBOURG À PÉTANGE  
TÉL. : 26 50 02 31

## CARPACCIO DE BŒUF EN DUO C Frais C Bon

### INGRÉDIENTS

Pour 2 personnes .

300 grammes de filet de Bœuf.lu  
200 grammes de viande hâchée.lu  
premier choix

Roquette, citron jaune, oignon rouge

Huile d'olive, câpres au vinaigre,  
crème de vinaigre balsamique de Modène

Parmiggiano Reggiano, mini cornichons,  
variété de mendiants,

Pommes de terre spécial frites,  
herbes de provence, sel et gros sel,  
poivre du moulin, poivre noir du moulin



### USTENSILES

Planche à découper, couteau aiguisé

2 bols ou cul de poule

Fourchette, cuillère, pinceau

Friteuse

Assiette pour le dressage

Sopalin

### QUELQUES MOTS SUR LA RECETTE

#### Suggestions :

Poser des feuilles de basilic frais  
le long des mendiants.

Renforcer la sauce des tartares en fonction  
de votre humeur avec moutarde, ketchup,  
tabasco, worcester sauce, raïfort, jaune d'œuf,  
soja sucré ...

### DESCRIPTION

Fines tranches de filet de bœuf et mini tartare de bœuf on the top.

Câpres et mendiants. Copeaux de Parmiggiano Reggiano. Crème de vinaigre balsamique.

Pomme frites sur la peau.

### PRÉPARATION

1. Verser dans chaque bol 4 cuillères à soupe d'huile d'olive, une cuillère de crème de vinaigre balsamique, herbes de provence, sel et poivre et mélanger à l'aide de la cuillère.
2. Peindre le fond de chaque assiette avec la préparation d'un bol.
3. Prendre le filet de bœuf après l'avoir placé plus ou moins une demi heure au congélateur pour durcir la viande. Couper des tranches fines de 2 mm. Tapisser chaque assiette harmonieusement (dresser à touche touche, ne faites pas se chevaucher les tranches) Peindre à nouveau chaque assiette sur le bœuf en carpaccio. Poivrer avec le poivre noir.
4. Incorporer dans le second bol la viande hachée, les câpres, les cornichons émincés, l'oignon rouge en rondelles, saler, poivrer et mélanger. Diviser et façonner la préparation en deux à la forme souhaitée. Poser sur chaque assiette. Réserver les deux assiettes au réfrigérateur.
5. Couper le Parmiggiano Reggiano en 6 copeaux de plus ou moins 4 mm. Les déposer autour de chaque tartare.
6. Reprendre le premier bol et incorporer la roquette. Mélanger et déposer sur chaque tartare. Réserver les assiettes au réfrigérateur.
7. Déposer harmonieusement les mendiants, câpres, cornichons. Décorer l'assiette avec une belle rondelle de citron et une ligne de crème de vinaigre balsamique. Réserver les assiettes au réfrigérateur le temps de préparation des pommes frites.
8. Couper les pommes de terre en frites. Rincer les copieusement. Sécher les dans le papier absorbant. Faites chauffer l'huile de la friteuse à 160°. Effectuer une première cuisson. Egouttez les, puis effectuer la seconde cuisson a 175° jusqu'au doré croustillant. Présenter les frites à part salées au gros sel.

*C'est prêt ! Bon appétit !!*

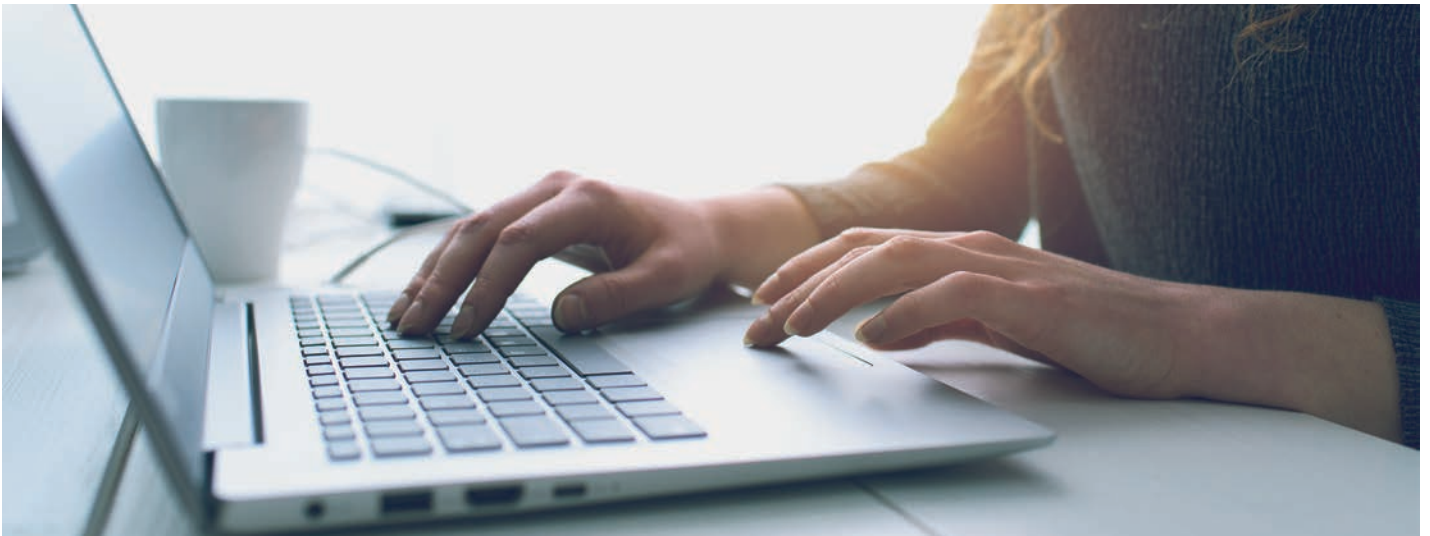


## EINE ZWEITE CHANCE FÜR DAS LAPTOP

**D**ank der Zusammenarbeit des Recyclinghofs der Gemeinde Pétange mit Ecotrel sowie der gemeinnützigen Vereinigung Digital Inclusion asbl können gemeindeansässige Privathaushalte ab sofort ihren alten Laptop zur Generalüberholung im Wertstoffhof abgeben. Dort wird anschließend die Festplatte vor Ort von einem Techniker ausgebaut und unwiderruflich zerstört. Nach der Aufbereitung werden die PCs bedürftigen Mitbürgern in Luxemburg zugänglich gemacht. Älter als 10 Jahre sollten die Laptops jedoch nicht sein

## UNE DEUXIÈME CHANCE POUR L'ORDINATEUR PORTABLE

**G**âce à la collaboration entre le Centre de recyclage de la commune de Pétange, Ecotrel ainsi que l'asbl « Digital Inclusion », les personnes privées habitant sur le territoire communal pourront désormais déposer leur ancien ordinateur portable pour une remise à neuf au Centre de recyclage. Le disque dur sera démonté et détruit irrévocablement sur place par un technicien. Après la remise à neuf, les ordinateurs portables seront mis à la disposition de concitoyens nécessiteux au Luxembourg. Cependant, les ordinateurs ne devront pas avoir plus de 10 ans.





## GEWËNNSPILL - CONCOURS

Dir wëllt déi lokal Geschäfte ënnerstëtzen?  
 Dir wëllt en Akaafs bong am Wäert vu 25.- €  
 gewannen?  
 Ma da schéckt eis en E-mail op [events@petange.lu](mailto:events@petange.lu)  
 mam Vermierk  
 „Ech ënnerstëtzen d'Geschäfte  
 aus der Péitenger Gemeng“  
 Awer opgepasst! Déi éischt 5 si vir!  
 Gewonnen hunn: Chantal Spies, Nathalie Stocco,  
 Peggy Lommel, Danielle Frantz-Wolff a Myriam  
 Simon. Felicitatioun!



## GIEL TUTEN AM RECYCLINGZENTER KAFEN

Zënter kuerzem kënnen d'Bierger aus der Péitenger Gemeng giel Dreckstuten och am Recyclingzenter kafen. Eng Rull vun 10 Tute kascht 20.- €. Am Recyclingzenter muss mat der Koart bezuelt ginn. D'Mataarbechter akzeptéiere kee Boergeld!



## ACHETER DES SACS JAUNES AU CENTRE DE RECYCLAGE

Depuis peu, les citoyens de la commune de Pétange peuvent acheter des sacs poubelle jaunes au centre de recyclage. Un rouleau de 10 sacs coute 20.- €. Cependant, il faut payer par carte car les collaborateurs n'acceptent pas d'argent liquide !

## « ICI COMMENCE LA MER »

C'est avec le placement de macarons avec l'inscription « Ici commence la mer » que la commune de Pétange entend lutter contre la pollution car les avaloirs ne sont pas des poubelles. Les macarons blancs portant le logo de la commune ont un diamètre de 10 cm et seront insérés dans des dalles devant les avaloirs dans les localités de Pétange, Rodange et Lamadelaine.  
 Le but de cette action est de sensibiliser les citoyens afin que ces derniers ne jettent rien qui puisse finir dans les rivières et ensuite dans la mer.



## „HIER BEGINNT DAS MEER“

Mit dem Einsetzen von Bodenplatten, welche die Inschrift tragen, „Ici commence la mer“ möchte die Gemeinde Pétange gegen die Verschmutzung vorgehen, denn die Straßenabläufe sind keine Mülltonnen. Die 10 cm großen weißen Plaketten tragen das Logo der Gemeinde und werden in die vorhandenen Bodenplatten eingesetzt. Dies in Pétange, Rodange und Lamadelaine.  
 Ziel der Aktion ist es, die Bevölkerung zu sensibilisieren so dass sie keine Abfälle wegschmeißen welche in den Flüssen und schlussendlich im Meer landen.

De **P** bus ka fir d'Akafen, fir e Rendez-vous beim Dokter, fir administrativ Demarchen a fir aner kuerz Fahrte benotzt ginn.

Deelt eis einfach Ären Depart an Äre Destinatioun, d'Zuel vun de Passagéier an d'Auerzäit vun Äre Rendez-vousen oder Uschlossméiglechkeeten, déi Dir musst respektéieren, mat.

De **P** bus deckt de ganzen Territoire vun der **Péitenger Gemeng** of, a fiert och nach an de **CHEM** zu Nidderkuer, bei de **SERVIOR** zu Nidderkuer, bei de **Club Senior Prënzeberg** zu Déifferdeng an an de **Cactus op Bascharage**.

De **P** bus fiert  
vu Méindes bis Freides  
vun 08:00 bis 20:00 Auer

### Wie ka matfuere?

D'Awunner aus der Gemeng Péiteng, déi eng vun dese Bedingungen erfëllen, kënnen vum Service profitéieren:

- ✓ Leit vu 65 Joer un
- ✓ Persounen, déi eng Invaliditéitskaart hunn, déi vum Innenministère ausgestallt gouf
- ✓ Persounen, déi vun der Fleegeversécherung profitéieren
- ✓ Anwunner mat enger zäitweileger Invaliditéit oder Immobilitéit (eng Attestatioun vum Dokter ass virzeweisen)
- ✓ Fraen an aner Ëmstänn (eng Attestatioun vum Dokter ass virzeweisen)

### Wéi kann en den **P** bus bestellen?

D'Reservéierung ass spëttestens 1 Stonn virum Depart via dës gratis Telefonsnummer méiglech:

☎ **8002 20 20**

Gitt w.e.g. bei der Reservéierung Äre geneeën Depart, d'Destinatioun, d'Zuel vun de Passagéier esouwéi d'Rendez-vousen un, déi ze respektéiere sinn.



**2€**

### Wéivill kascht en Trajet?

**Einfachen Trajet 2 €**

D'Billjeeë kënnen beim Chauffeur bezuelt ginn.

**Carnet mat 11 Billjeeën 20 €**

Et besteet d'Méiglechkeet, Poussetten, Rollatoren, Rollstill, oder Véloen (sous Réserve) ze transportéieren.

Fir d'**Kanner bis 11 Joer**, déi eng Persoun begleeden, déi berechtigt ass, de **P** bus ze benotzen, ass den Transport **gratis**.

Weider Informatiounen erhal dir hei:

www.flexibus.lu, www.petange.lu

E-mail: zentrale@flexibus.lu, Telefon: 8002 20 20

☎ **8002 20 20**

GRATIS NUMMER

**flexibus.lu**

Service operated by Voyages Huberty

Le **P** bus peut être utilisé pour vos achats, visites médicales, démarches administratives ainsi que pour d'autres petits trajets.

Il suffit d'indiquer votre lieu de départ, la destination, le nombre de passagers ainsi que les horaires de vos rendez-vous ou correspondances à respecter.

Le **P** bus couvre tout le territoire de la commune de **Pétange** ainsi que le **CHEM** à Nieder Korn, **SERVIOR** à Nieder Korn, le **Club Senior Prënzeberg** à Differdange et le **Cactus Bascharage**.

Le **P** bus circule  
du lundi au vendredi  
de 08:00 à 20:00 heures

### A qui ce service s'adresse-t-il ?

Les habitants, remplissant les conditions suivantes, peuvent bénéficier du service :

- ✓ être âgé de 65 ans ou plus
- ✓ les détenteurs d'une carte d'invalidité délivrée par le Ministère de l'Intérieur
- ✓ les bénéficiaires des services d'assurance-dépendance
- ✓ les habitants atteints d'une invalidité ou immobilité partielle temporaire (l'attestation médicale afférente est à montrer au prestataire)
- ✓ les femmes enceintes (l'attestation médicale afférente est à montrer au prestataire)

### Comment réserver le **P** bus ?

Les réservations sont possibles **au plus tard 1 heure avant le départ** via le numéro d'appel gratuit:

☎ **8002 20 20**

Réservation avec indication du lieu de départ, de votre destination, du nombre de passagers, ainsi que de vos rendez-vous ou correspondances à respecter



**2€**

### Combien les trajets coûtent-ils ?

**Trajet simple 2 €**

Les tickets sont payables auprès du chauffeur

**Carnet de 11 tickets 20 €**

Le transport de poussettes, déambulateurs, fauteuils roulants et vélos est possible (sous réserve).

**Gratuit** pour les enfants **en dessous de 11 ans** accompagnant un bénéficiaire du **P** bus.

Pour plus de renseignements :

www.flexibus.lu, www.petange.lu

E-mail : zentrale@flexibus.lu, Téléphone : 8002 20 20

☎ **8002 20 20**

NUMÉRO VERT

**flexibus.lu**

Service operated by Voyages Huberty

# Fête Nationale

## Mercredi, le 23 juin 2021

### *Célébration officielle à Rodange*

**09.30 heures:** Célébration publique à la place Jos Moscardo  
Allocution du bourgmestre  
Promotion générale dans les Ordres nationaux



**10.15 heures:** Te Deum solennel en l'Eglise paroissiale

Inscription au préalable auprès du Service Culture et communications  
en envoyant un courriel à: [inscriptions@petange.lu](mailto:inscriptions@petange.lu)

Le nombre de participants autorisés à la célébration publique et  
à l'Eglise paroissiale vous sera communiqué  
en fonction des mesures sanitaires en vigueur.

Retransmission de l'allocution du bourgmestre et du Te Deum  
sur les ondes de «Pétang on Air» (102,2 Mhz).

### *Marche gourmande et culturelle*

Départs réguliers à partir de 11.00 heures auprès de la sculpture „Eil” à la place Jos Moscardo

Inscription au préalable auprès du Service Culture et communications  
en envoyant une fiche d'inscription (Agenda, [www.petange.lu](http://www.petange.lu)) à:  
Administration communale de Pétange • B.P. 23 • L-4701 Pétange  
ou par courriel à [inscriptions@petange.lu](mailto:inscriptions@petange.lu)

**Dernier délai d'inscription: 15 juin 2021**

Prix par participant: 20 €. Gratuité pour les enfants jusqu'à 12 ans.

Le prix d'inscription comprend quatre repas avec boissons,  
1 sac à dos avec 1 gourde remplie d'eau minérale.

Organisation limitée à 100 personnes

**Organisation adaptée au contexte sanitaire et dans le respect des règlements y afférents**